

מערכת להצגת מהירות

ושינוי הרגלי נהיגה

*viasis3000*

הפייילוט

בירושלים



## מטרת המחקר

- ללמוד את השפעת התקן הצגת המהירות על הפחתת המהירות וכתוצאה מכך להגדלת בטיחות בדרך.

## הציפיות מההתקן

■ הפחתת מהירות הנסיעה החופשית של כלי הרכב בדרך.

עיקר השימוש מיועד עבור כבישי גישה לערים, צירים עם מהירויות גבוהות, בהתקרבות לצמתים, התמזגות למחלפים, כניסה למנהרות, אזורי בתי ספר ואזורי ריכוז קהל.

# מתודולוגיה

## מיקום:

- הפיילוט יתבצע בשדרות חיים הזז בירושלים.
- תיערך בדיקה מקדימה של מהירויות בטרם הצבת המערכת.
- אתר הפיילוט ניבחר על פי פרמטרים של מהירויות נסיעה שנמצאו שהינן גבוהות מהמהירות המותרת.
- הכביש אושר ע"י עיריית ירושלים.

ששלב א'

# מקום הנבחר שד' חיים הזז בחץ המסומן

ציר תנועה עם צורך למיתון מהירויות-המהירות המותרת 60 קמ"ש



שלב ב'

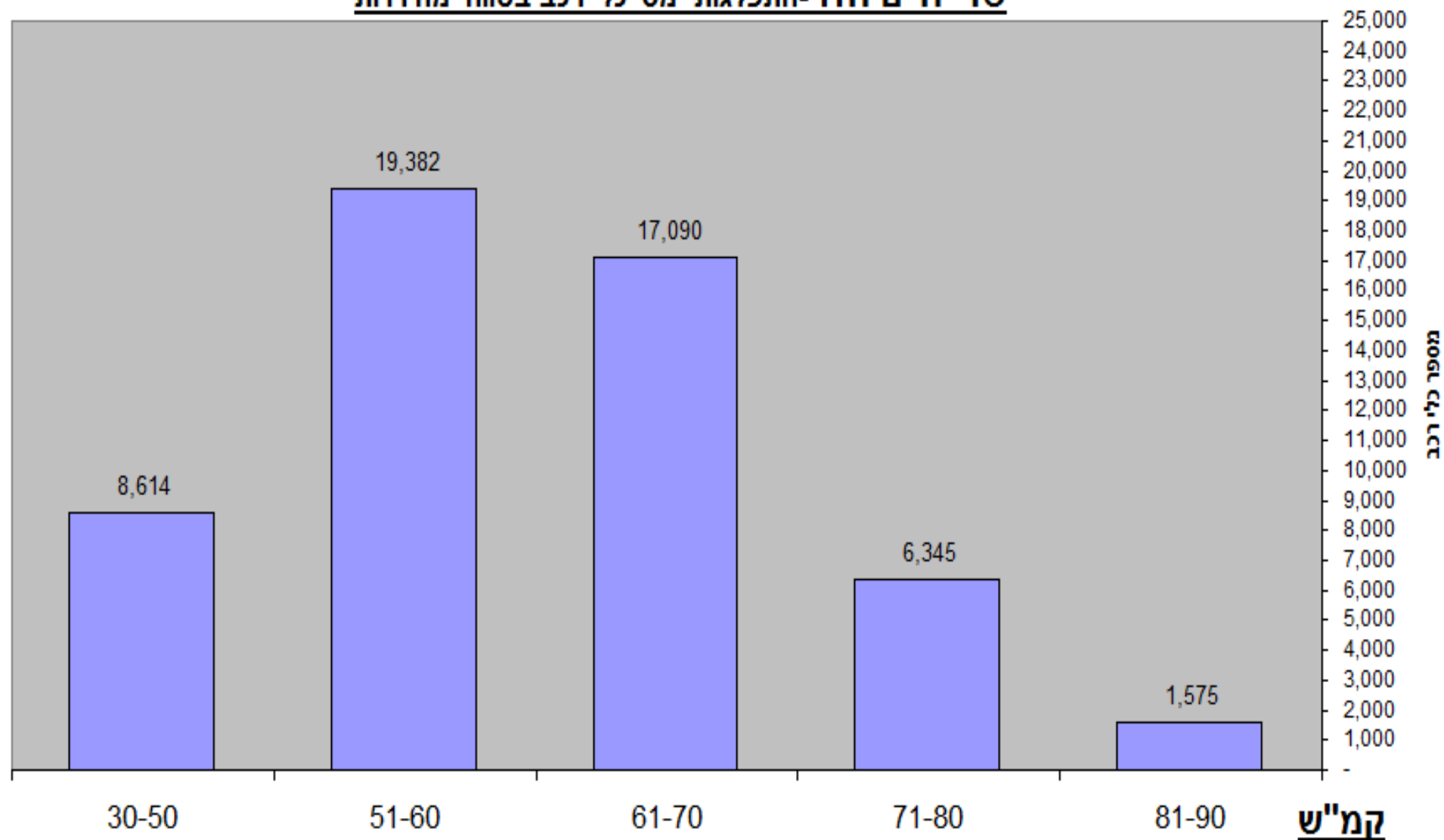
# איסוף נתונים מהשטח באמצעות לולאות רדאר VIACOUNT2 למשך 4 ימים

- ספירת תנועה בוצעה בין התאריכים 13/12-16/12
- פילוח לפי רכבים פרטיים, אופנועים אוטובוסים וכדו'
- בדיקת מהירות-מינימלית, מקסימלית.
- הצגת הדוחות לעיריית ירושלים בקובץ PDF .





## שד' חיים הזז-התפלגות מס' כלי רכב בטווחי מהירויות



בדיקה ראשונה 4 ימים בטרם הצבת המערכת נמדדו כ"ר 53,006

שלב ג'

# הצבת המערכת על עמוד קיים עם תמרור א-44 המראה את המהירות המותרת



ששלב די'

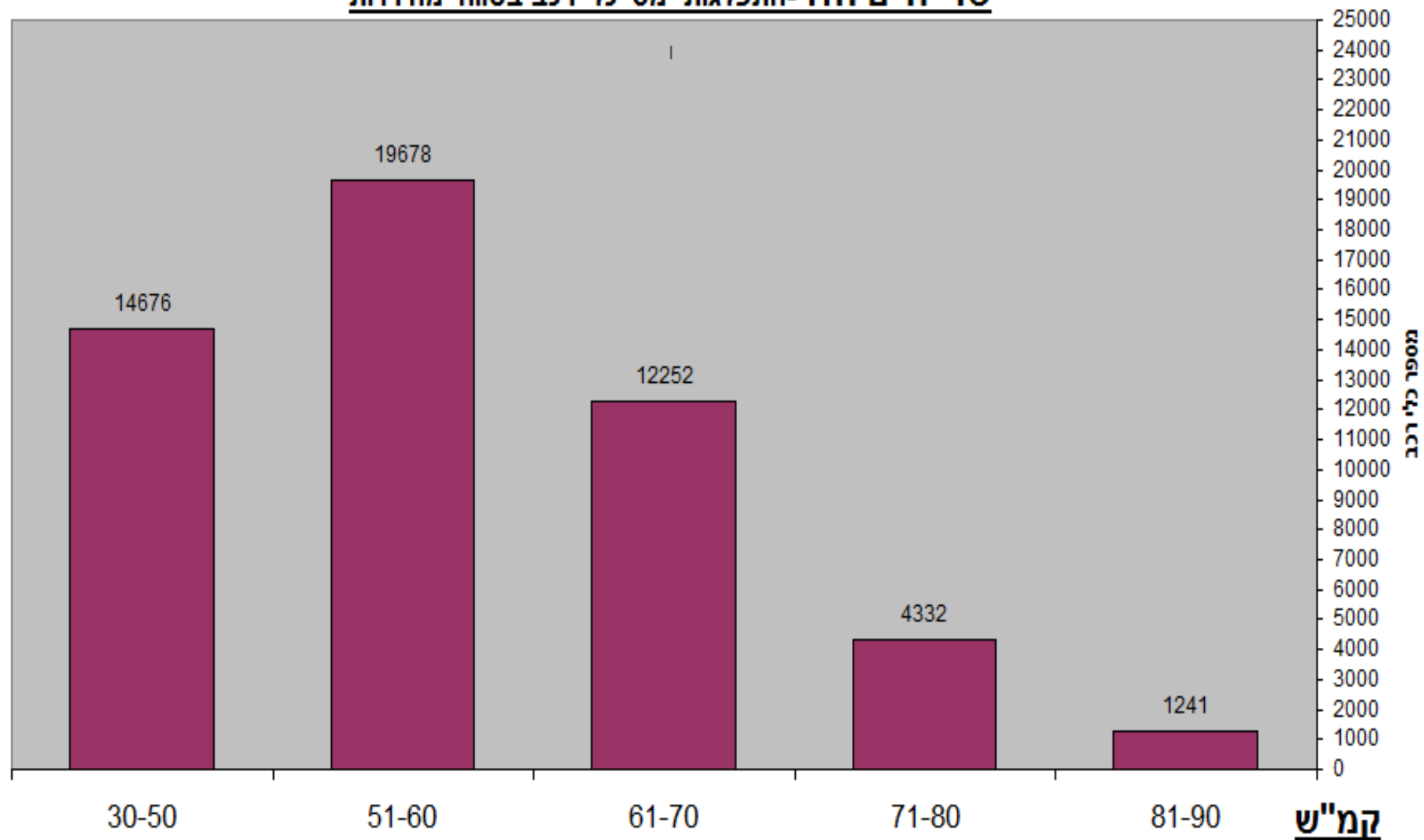
מיד עם הצבת המערכת נציב שוב את  
הלולאות רדאר למשך 4 ימים נוספים על  
מנת להוכיח את השפעת המערכת על

הנוהגים בכביש

ציוד בדיקה- *WTS radar counter*



## שד' חיים הזז-התפלגות מס' כלי רכב בטווחי מהירויות



בדיקה שנייה 4 ימים מיד עם הצבת המערכת נמדדו כ"ר 52,179

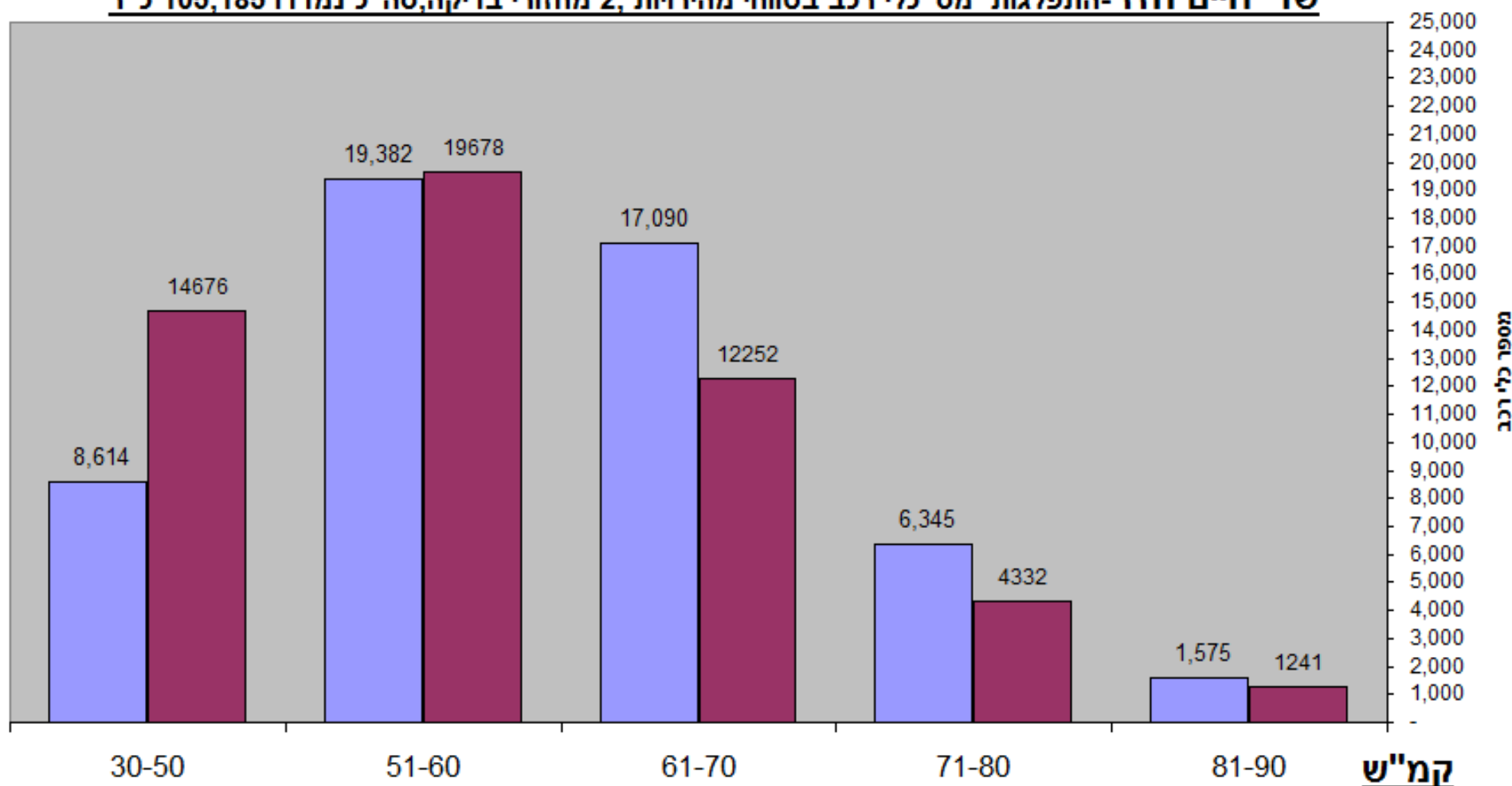
שלב ה'

**בתום שתי הבדיקות נציג באמצעות גרף  
מסכם את תוצאות הפיילוט**



# גרף מסכם

**שד' חיים הזז - התפלגות מס' כלי רכב בטווחי מהירויות, 2 מחזורי בדיקה, סה"כ נמדדו 105,185 כ"ר**



- בדיקה ראשונה 4 ימים בטרם הצבת המערכת נמדדו כ"ר 13/12-16/12 53,006
- בדיקה שנייה 4 ימים מיד עם הצבת המערכת נמדדו כ"ר 20/12-23/12 52,179

## תוצאות שתי הבדיקות

- 34% שהם 7,185 כ"ר האטו את מהירות נסיעתם לתוך טווח המהירות המותרת בעקבות המפגש עם המערכת וזאת בארבעה ימים בלבד.

## המלצות

- מומלץ לפרסם את המחקר והנתונים בעיתונות המקומית.
- יש צורך להגדיר מהירות הצגה מינימלית ל 60 קמ"ש ומהירות מקסימלית 90 קמ"ש. רק בטווח המהירויות האלה תוצג המהירות לנהגים.

ששלב ו'

# בדיקה שלישית

- חודשיים עד שלושה נבצע בדיקת מהירות נוספת על מנת ללמוד את השפעת ההתקן על הנהג
- גרף מסכם יוגש לעיריית ירושלים



**"ריבק טכנולוגיות" & ישראל מימון**

**"שינויים בהרגלי התנועה"**

לב העיר 10 מודיעין 71702

08-9265551

054-7669609

REEBAK@SMILE.NET.IL